

01. - 30.06.2020



Große FOOD-Fasspumpen-Aktion!

7 Jahrzehnte elektrische Fasspumpe, 7 Jahrzehnte Marke FLUX: Feiern Sie mit und profitieren Sie 7 Monate lang von **2 x 7% = 14% Jubiläumsrabatt*** auf ausgewählte Fass- und Containerpumpen aus dem FLUX Sortiment.

**Jetzt
2 x 7% = 14%
Jubiläumsrabatt*
sichern!**
Rabattcode:
Juni-FOOD-2x7

**Unsere Jubiläumsaktion im Juni 2020:
Die FLUX Fass- und Containerpumpen in FOOD-Ausführung für Hygiene-
Anwendungen – ideal für diverse Medien in den Bereichen Lebensmittel,
Pharma und Kosmetik und vieles mehr!**



Lebensmittel



Landwirtschaft



Pharma



Kosmetik

Kennen Sie auch schon unser Jubiläumsgewinnspiel?
Jetzt auf www.70-Jahre-FLUX.com informieren,
mitmachen und tolle Preise gewinnen!

* auf Listenpreis und nicht kombinierbar mit anderen Rabatten oder Sondervereinbarungen. Angebot gültig nur in Deutschland.

Verpassen Sie keine Rabattaktion! Registrieren Sie sich für unseren Newsletter und folgen Sie uns auf



Jetzt 2 x 7% = 14% Jubiläumsrabatt* einlösen: Die FLUX Fasspumpen in Edelstahl.



Die Aktionsmodelle

Pumpen-Set „Pharma, Food, Kosmetik“

Für Einsatz in Lebensmittel-/Pharmabereich bestehend aus:

Fasspumpe FP 427 S-43/38-1000 FOOD, Clamp 1 1/2“, Dichtungswerkstoff FKM, für Lebensmittelkontakt gemäß Verordnung (EG) 1935/2004 sowie FDA CFR 21, **Kollektormotor F 458**, 230 V, 50 Hz, 460 Watt, IP 55, 5 m Kabel mit Stecker, Schlauchleitung mit Zapfpistole: Lebensmittelschlauch DN 25, 2 m lang, Schlauchfassungen aus Edelstahl, Clamp 1 1/2“, Zapfpistole Edelstahl, Fassverschraubung PP

Vorteile

- ▶ Zur Reinigung einfach und schnell in Einzelteile zerlegbar
- ▶ Alle mediumsberührenden Teile sterilisierbar
- ▶ Fördert auch feststoffhaltige Fluide wie z. B. Säfte mit Fruchtfleisch, Suppen mit Gewürzen
- ▶ Totraumarm



FDA



	Eintauchtiefe	Bestell-Nr.	Listenpreis	Jubiläumspreis*
Komplettpreis	1.000 mm	10-458 27 610	2.248,00 €	1.933,28 €

Für mehr Informationen zum Produkt wenden Sie sich bitte an unsere kompetenten Fachberater

Pumpen-Set „Pharma, Food, Kosmetik - Ex“

Fasspumpe FP 430 Ex S-43/38-1000 FOOD, Clamp 1 1/2“, Dichtungswerkstoff FKM, für Lebensmittelkontakt gemäß Verordnung (EG) 1935/2004 sowie FDA CFR 21, Ex II 1/2 G IIB T4, **Kollektormotor F 460 Ex**, 230 V, 50 Hz, 460 Watt, IP 55, 5 m Kabel mit Stecker, Ex II 2 G Ex d e IIC T6 Gb, Massekabel, 2 m lang Schlauchleitung mit Zapfpistole: Schlauch für Lebensmittel und Chemie DN 19, 2 m lang, Schlauchfassungen aus Edelstahl, Clamp 1 1/2“, Zapfpistole Edelstahl, Auslauf Ø 28, Fassverschraubung PP leitfähig, Gewinde R2

Vorteile

- ▶ Universell und flexibel einsetzbar
- ▶ Pumpe ohne Werkzeug in zwei Teile zerlegbar
- ▶ Kein Verschleppen des Mediums, dadurch eine Pumpe für unterschiedliche Medien einsetzbar
- ▶ Leicht zu reinigen, da kein Medium ins Innenrohr gelangen kann



FDA



	Eintauchtiefe	Bestell-Nr.	Listenpreis	Jubiläumspreis*
Komplettpreis	1.000 mm	10-460 20 510	2.351,00 €	2.021,86 €

Für mehr Informationen zum Produkt wenden Sie sich bitte an unsere kompetenten Fachberater

Jetzt 2 x 7% = 14% Jubiläumsrabatt* einlösen: Die FLUX Fassungspumpen in Edelstahl.



Fassungspumpe F 427, die vollständig zerlegbare

dichtungslös, leicht zerlegbar, für sterile Anwendungen, mit Welle aus Edelstahl, mit FLUX-Clip, ohne Schlauchanschluss

Vorteile

- ▶ Zur Reinigung einfach und schnell in Einzelteile zerlegbar
- ▶ Alle medienberührenden Teile sterilisierbar
- ▶ Fördert auch feststoffhaltige Fluide wie z. B. Säfte mit Fruchtfleisch, Suppen mit Gewürzen
- ▶ Totraumarm

in Edelstahl, FOOD-Ausführung

- für Lebensmittelkontakt gemäß Verordnung (EG) 1935/2004 sowie FDA CFR 21, **FP 427 S-43/38 FOOD** in Edelstahl, Anschluss **Clamp 1 1/2"**



	Eintauchtiefe	Bestell-Nr.	Listenpreis	Jubiläumspreis*
Komplettpreis	1.000 mm	10-427 20 610	861,00 €	740,46 €
Komplettpreis	1.200 mm	10-427 20 612	900,00 €	774,00 €

Mehr Informationen zum Produkt

Fassungspumpe F 430

mit Gleitringdichtung, Anschlussgewinde G 1 1/4 A, FLUX-Clip, ohne Schlauchanschluss

Vorteile

- ▶ Universell und flexibel einsetzbar
- ▶ Pumpe ohne Werkzeug in zwei Teile zerlegbar
- ▶ Kein Verschleppen des Mediums, dadurch eine Pumpe für unterschiedliche Medien einsetzbar
- ▶ Leicht zu reinigen, da kein Medium ins Innenrohr gelangen kann

in Edelstahl, FOOD-Ausführung, mit Welle aus Edelstahl, Dichtungswerkstoff FKM

für den Einsatz in Zone 0, Ex-Kennzeichnung II 1/2 G IIB T4

- für Lebensmittelkontakt gemäß Verordnung (EG) 1935/2004 sowie FDA CFR 21, **FP 430 Ex S-41/38 FOOD** in Edelstahl, Anschluss **Clamp 1 1/2"**



	Eintauchtiefe	Bestell-Nr.	Listenpreis	Jubiläumspreis*
Komplettpreis	1.000 mm	10-430 20 510	784,00 €	674,24 €
Komplettpreis	1.200 mm	10-430 20 512	810,00 €	696,60 €

Mehr Informationen zum Produkt

Jetzt 2 x 7% = 14% Jubiläumsrabatt* einlösen: Die FLUX Fasspumpen in Edelstahl.



Elektrische Motoren

230 V, 50 Hz mit Unterspannungsschutz, 5 m Kabel und Stecker

* Jubiläumspreise nur gültig in Kombination mit einer Fasspumpe FP 427 S oder einer Fasspumpe FP 430 Ex S und nur gültig in Deutschland

Motortyp	Leistung (Watt)	Drehzahl-einstellung	Schutzart	Bestell-Nr.	Listenpreis	Jubiläumspreis*
FEM 4070	500	ja	IP 24	10-407 01 000	330,00 €	283,80 €
F 458	460	nein	IP 55	10-458 00 006	591,00 €	508,26 €
F 458 EL	460	ja	IP 55	10-458 00 027	660,00 €	567,60 €
F 458-1	700	nein	IP 55	10-458 01 004	793,00 €	681,98 €
F 460 Ex	460	nein	IP 55	10-460 00 006	745,00 €	640,70 €
F 460 Ex EL	460	ja	IP 55	10-460 00 028	798,00 €	686,28 €
F 460-1 Ex	700	nein	IP 55	10-460 01 004	884,00 €	760,24 €



Kollektormotor
FEM 4070



Kollektormotor
F 458
F 458 EL
F 458-1



Kollektormotor
F 460 Ex
F 460 Ex EL
F 460-1 Ex

[Mehr Informationen zum Produkt](#)



Kollektormotor in Ex-Ausführung auch mit Drehzahleinstellung erhältlich (F 460 Ex EL)

Druckluftmotoren

470 Watt bei 6 bar, Luftverbrauch 14 Liter/sec

* Jubiläumspreise nur gültig in Kombination mit einer Fasspumpe FP 427 S oder einer Fasspumpe FP 430 Ex S und nur gültig in Deutschland

Motortyp	Bestell-Nr.	Listenpreis	Jubiläumspreis*
F 416 Ex mit Betätigungsventil (feststellbar)	10-416 00 100	625,00 €	537,50 €
F 416-1 Ex ohne Ventil, für automatische Steuerung	10-416 00 020	470,00 €	404,20 €
F 416-2 Ex mit Kugelhahn, zur Regulierung der Drehzahl	10-416 00 030	490,00 €	421,40 €



Druckluftmotor
F 416 Ex



Druckluftmotor
F 416-1 Ex



Druckluftmotor
F 416-2 Ex

[Mehr Informationen zum Produkt](#)

Rabattcode „Juni-FOOD-2x7“
Jetzt Jubiläumsrabatt einlösen!

[Zum Bestellformular](#)

Entdecken Sie jetzt die ganze Welt von FLUX – mit perfekten Lösungen für jede Branche



Chemie



Industrie



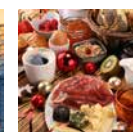
Ober-
flächen-
technik



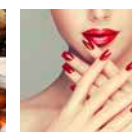
Farben
und Lacke



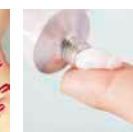
Petrochemie



Lebens-
mittel



Kosmetik



Pharmazie



Wasser/
Abwasser



Landwirt-
schaft

FLUX-GERÄTE GMBH

Talweg 12 · D-75433 Maulbronn

Tel +49 7043 101-0 · Fax +49 7043 101-444

info@flux-pumpen.de · www.flux-pumps.com